

# รู้จักโรคหลอดเลือดสมอง (Stroke)

## โรคหลอดเลือดสมอง

### (Cerebrovascular Disease หรือ Stroke)

โรคหลอดเลือดสมองเป็นปัญหาสำคัญทั่วโลก ปัจจุบันมีผู้ป่วยเสียชีวิตจากโรคหลอดเลือดและหัวใจทั่วโลกกว่า 16.7 ล้านรายต่อปี ในจำนวนนี้เกิดจากโรคหลอดเลือดสมองประมาณ 5.5 ล้านราย

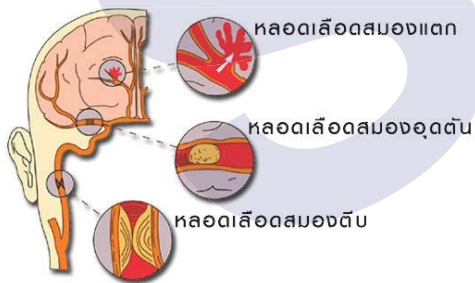
ในประเทศไทยพบผู้ป่วยโรคหลอดเลือดสมองประมาณ 1,880 รายต่อแสนราย หรือร้อยละ 2 ปัจจุบันถือเป็นสาเหตุการเสียชีวิตอันดับหนึ่งในเพศหญิง อันดับสามในเพศชายรองจากอุบัติเหตุและมะเร็ง

**โรคหลอดเลือดสมองเฉียบพลัน** คือ ภาวะที่สมองหยุดทำงานเนื่องจากหลอดเลือดสมองตีบ อุดตัน หรือแตก ส่งผลให้เนื้อเยื่อในสมองถูกทำลาย การทำงานของสมองหยุดชะงัก ทำให้ผู้ป่วยเกิดอาการทางระบบประสาทอย่างเฉียบพลัน

## โรคหลอดเลือดสมองแบ่งได้ 2 ประเภท

### 1. หลอดเลือดสมองตีบหรืออุดตันเฉียบพลัน (ischemic stroke)

เป็นสาเหตุส่วนใหญ่ที่ทำให้เกิดโรคหลอดเลือดสมอง พบได้ประมาณร้อยละ 80 ซึ่งอาจเกิดจากสาเหตุ ดังต่อไปนี้



# รู้จักโรคหลอดเลือดสมอง (Stroke)

- การสะสมของตะกอนไขมันหรือหินปูนเรียกว่า **Plaque** เกาะที่ผนังด้านในของหลอดเลือด ทำให้รูเปิดของหลอดเลือดตีบแคบลง หรืออุดตัน เลือดไหลไปเลี้ยงสมองไม่พอ ทำให้เนื้อสมองตาย

- ลิ่มเลือดที่หลุดมาจากหัวใจ มาอุดที่หลอดเลือดสมอง มักพบในผู้ป่วยโรคหัวใจ เช่น ผู้ป่วยที่มีภาวะหัวใจเต้นผิดจังหวะ (atrial fibrillation)

### 2. หลอดเลือดสมองแตก (hemorrhagic stroke)

พบได้ประมาณร้อยละ 20 ของโรคหลอดเลือดสมอง เกิดจากความเสื่อมสภาพของผนังหลอดเลือดทำให้มีความเปราะบางและแตกง่าย มักพบในผู้ที่มีความดันโลหิตสูงนาน ๆ หรือควบคุมความดันโลหิตได้ไม่ดี

## อาการของโรคหลอดเลือดสมอง

ผู้ป่วยจะมีอาการเฉียบพลันทันที และมักเป็นครึ่งซีกของร่างกาย อาการที่พบบ่อยได้แก่

- อ่อนแรงครึ่งซีกเฉียบพลัน
- ชาครึ่งซีกเฉียบพลัน
- ปากเบี้ยว พูดไม่ชัดเฉียบพลัน
- พูดช้าลง นึกคำพูดไม่ออก พูดสับสน พูดไม่ได้เฉียบพลัน
- ตามัวหรือมองไม่เห็นเฉียบพลัน
- เดินเซเฉียบพลัน
- ซึมลงเฉียบพลัน
- มีอาการปวดศีรษะอย่างรุนแรงเฉียบพลัน

โดยถ้ามีอาการข้อใดข้อหนึ่งให้รีบไปโรงพยาบาลทันที หรือโทร 1669 เพื่อเรียกรถพยาบาล

# รู้จักโรคหลอดเลือดสมอง (Stroke)

## 5 สัญญาณเตือนที่ต้องนำส่งโรงพยาบาลทันที



## เมื่อสงสัยว่าเป็นโรคหลอดเลือดสมอง จะต้องปฏิบัติอย่างไร

โรคหลอดเลือดสมองถือเป็นภาวะฉุกเฉิน มีความจำเป็นที่ผู้ป่วยจะต้องได้รับการรักษาอย่างเร่งด่วน หากท่านพบว่าตัวท่านหรือบุคคลใดมีอาการที่สงสัยว่าจะเป็นโรคหลอดเลือดสมองควรปฏิบัติ ดังนี้

- โทรศัพท์เรียกรถพยาบาล ที่หมายเลข **1669** (ศูนย์เรนทร)
- นำตัวผู้ป่วยส่งโรงพยาบาลที่อยู่ใกล้ที่สุด หรือโรงพยาบาลที่มีช่องทางเร่งด่วนสำหรับดูแลผู้ป่วยโรคหลอดเลือดสมองเฉียบพลัน (Acute Stroke Fast Track)

โรงพยาบาลศิริราชมีช่องทางเร่งด่วน สำหรับผู้ป่วยโรคหลอดเลือดสมองเฉียบพลัน (Acute Stroke Fast Track) พร้อมบริการทุกท่านตลอด 24 ชั่วโมง ทุกวันไม่เว้นวันหยุดราชการ

# 1669



# Stroke

ตีบ ตัน แดก ตาย

# 1669

“ Stroke ตีบ ตัน แดก ตาย ”

## ทำไมต้องรีบไปโรงพยาบาลทันที

ผู้ป่วยควรที่จะได้พบแพทย์โดยเร็วที่สุด เนื่องจากเซลล์สมองขาดเลือดเพียง 1 นาที จะมีเซลล์สมองตายประมาณ 1 ล้านเซลล์ ถ้าได้รับการรักษาช้า จะทำให้บริเวณสมองที่ขาดเลือดขยายขนาดเพิ่มมากขึ้น เป็นสาเหตุทำให้ผู้ป่วยมีความพิการเพิ่มมากขึ้น หรืออาจเสียชีวิตได้ ยิ่งรักษาเร็ว ยิ่งได้ผลดี



### จัดทำโดย

- ศูนย์โรคหลอดเลือดสมองศิริราช (Siriraj Stroke Center)  
นางสาวมนันชยา กองเมืองปัก
- ฝ่ายการพยาบาล โรงพยาบาลศิริราช  
นางสาวลินนาฏ ชนบุญสุทธิ  
นางสาวพิมพ์สุภาภินิ ณะวงศ์  
หน่วยพยาบาลต้านป้องกันโรคและส่งเสริมสุขภาพ  
งานการพยาบาลตรวจรักษาผู้ป่วยนอก

### ที่ปรึกษา

- รองศาสตราจารย์ นายแพทย์ยงชัย นิละนนท์
- นายแพทย์สงคราม โชติกอนูชิต  
สาขาวิชาประสาทวิทยา ภาควิชาอายุรศาสตร์  
คณะแพทยศาสตร์ศิริราชพยาบาล

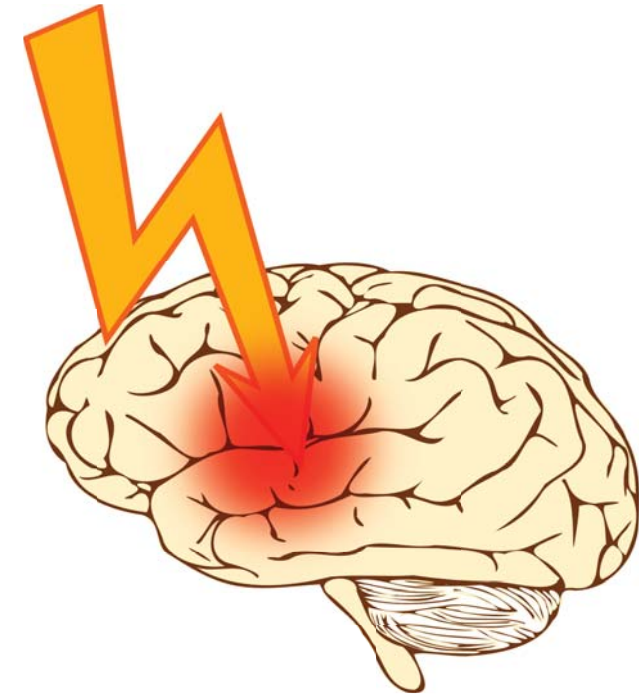
### สนับสนุนการพิมพ์โดย

คณะแพทยศาสตร์ศิริราชพยาบาล มหาวิทยาลัยมหิดล  
ออกแบบโดย งานสร้างเสริมสุขภาพ

ตรวจสอบเนื้อหาครั้งล่าสุดปี พ.ศ. 2560  
รหัสหน่วยงาน HP  
สงวนลิขสิทธิ์โดย พ.ร.บ. การพิมพ์ 2537



ผ่านพับสุขภาพออนไลน์



### โดยความร่วมมือระหว่าง

- ศูนย์โรคหลอดเลือดสมองศิริราช
- ฝ่ายการพยาบาล โรงพยาบาลศิริราช
- งานสร้างเสริมสุขภาพ

คณะแพทยศาสตร์ศิริราชพยาบาล

SIPI HP1001160